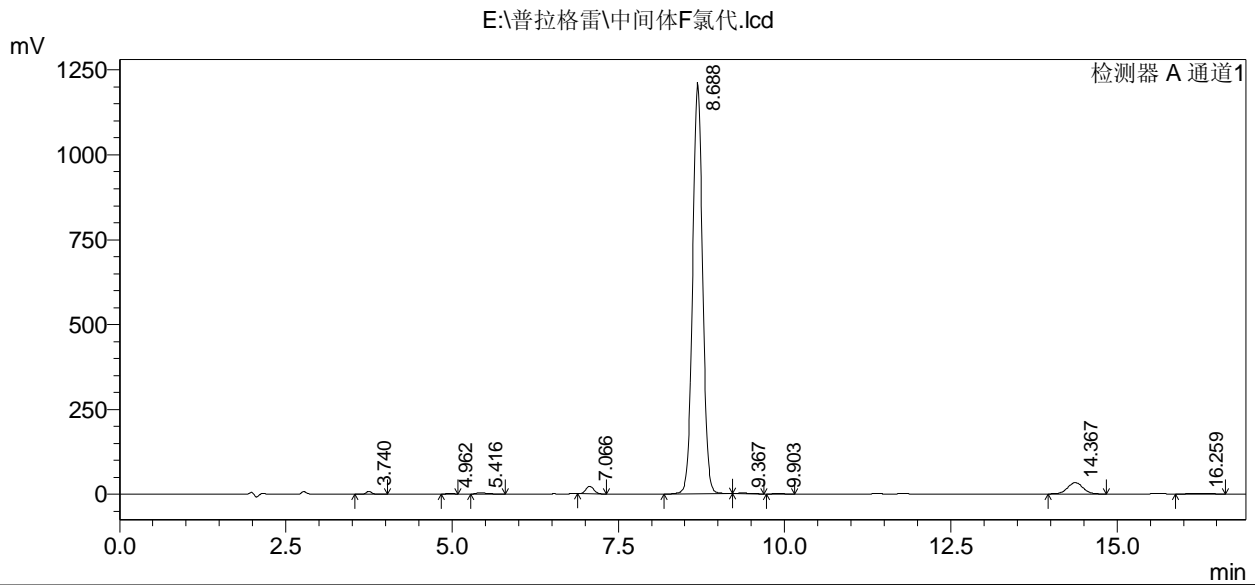


==== Shimadzu LCsolution 分析报告 ====

<色谱图>



峰表

检测器 A Ch1 210nm

峰#	保留时间	面积	高度	面积 %	高度 %
1	3.740	47810	8286	0.353	0.645
2	4.962	13191	2086	0.097	0.162
3	5.416	40937	3702	0.302	0.288
4	7.066	190220	22433	1.405	1.746
5	8.688	12670948	1210646	93.585	94.249
6	9.367	24493	2339	0.181	0.182
7	9.903	11455	1051	0.085	0.082
8	14.367	530374	33429	3.917	2.602
9	16.259	10094	547	0.075	0.043
总计		13539522	1284518	100.000	100.000