

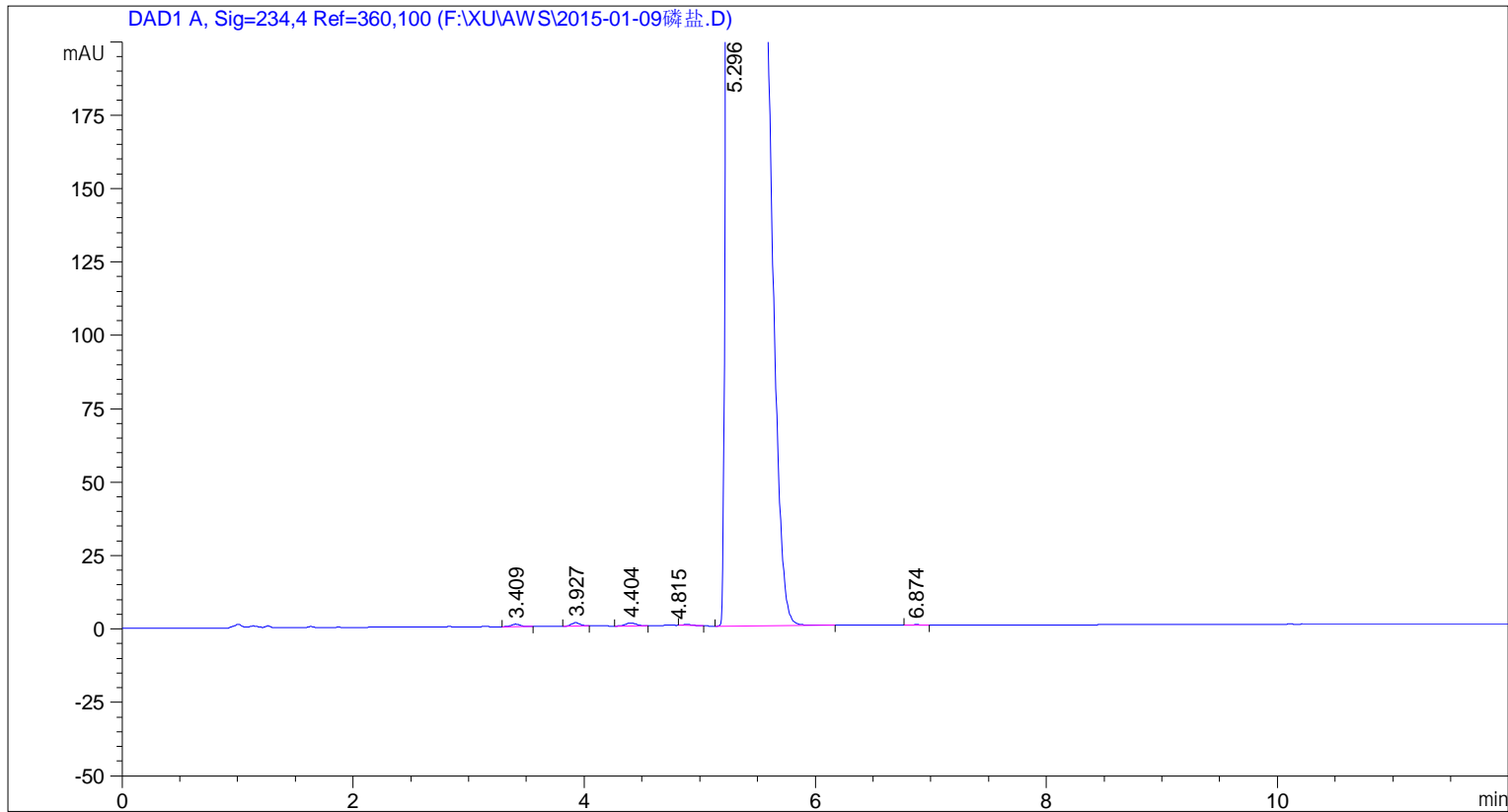
样品名称: 磷盐

```

=====
操作者      : 系统
样品操作者  : 系统
仪器        : 1260                      位置 : 样品瓶 11
进样日期    : 2015-1-9 10:34:52
                                           进样量 : 20.000 µl

方法        : F:\AWS\AWS.M
最后修改    : 2015-1-9 10:35:02 : 系统
                                           (调用后修改)
    
```

附加信息: 峰被手动积分



面积百分比报告

```

排序      : 信号
乘积因子  : 1.0000
稀释因子  : 1.0000
内标使用乘积因子和稀释因子
    
```

信号 1: DAD1 A, Sig=234,4 Ref=360,100

峰 #	保留时间 [min]	类型	峰宽 [min]	峰面积 [mAU*s]	峰高 [mAU]	峰面积 %
1	3.409	BB	0.0840	4.56972	8.59393e-1	0.0314
2	3.927	BB	0.0880	6.41834	1.17007	0.0441
3	4.404	BB	0.1010	6.64406	1.03291	0.0456
4	4.815	MM R	0.2136	2.18673	1.29781e-2	0.0150
5	5.296	BB	0.2185	1.45401e4	972.37732	99.8560
6	6.874	MM R	0.1674	1.14801	1.42009e-1	7.884e-3

总量 : 1.45610e4 975.59468

=====
*** 报告结束 ***