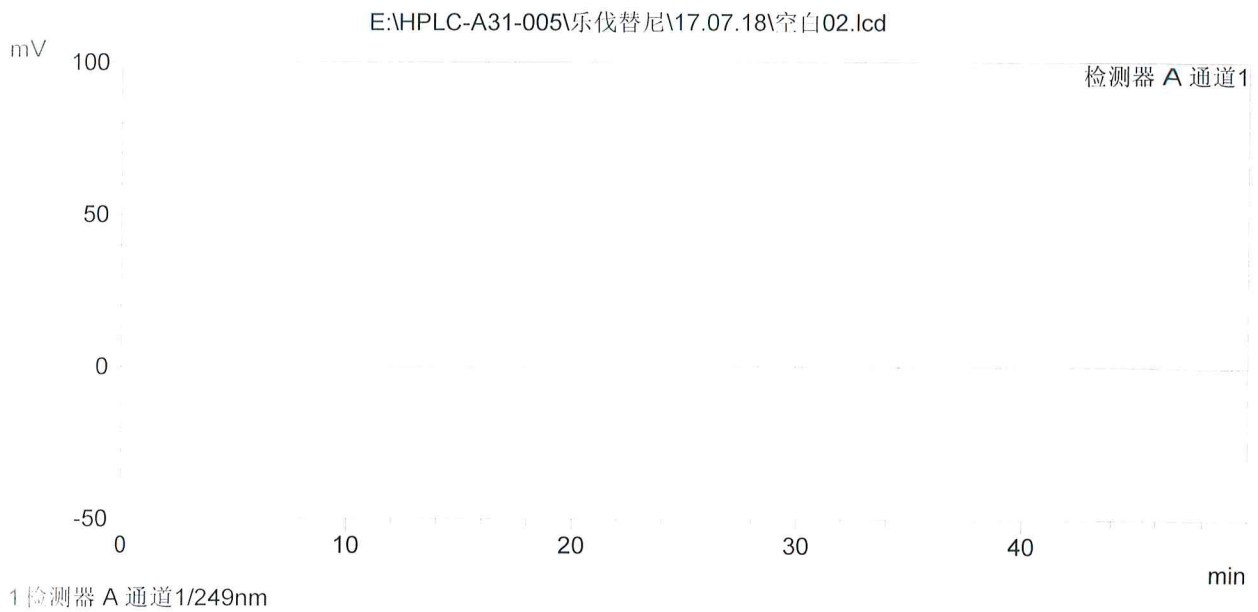


==== Shimadzu LCsolution 分析报告 ====

采集人 : 肖倩倩  
样品名称 : 空白  
样品 ID : 空白  
样品架# : 1  
样品瓶# : 1  
进样体积 : 20 uL  
数据采集 : 2017-7-18 10:26:56  
数据处理 : 2017-7-18 13:28:39

<色谱图>



检测器 A Ch1 249nm

峰表

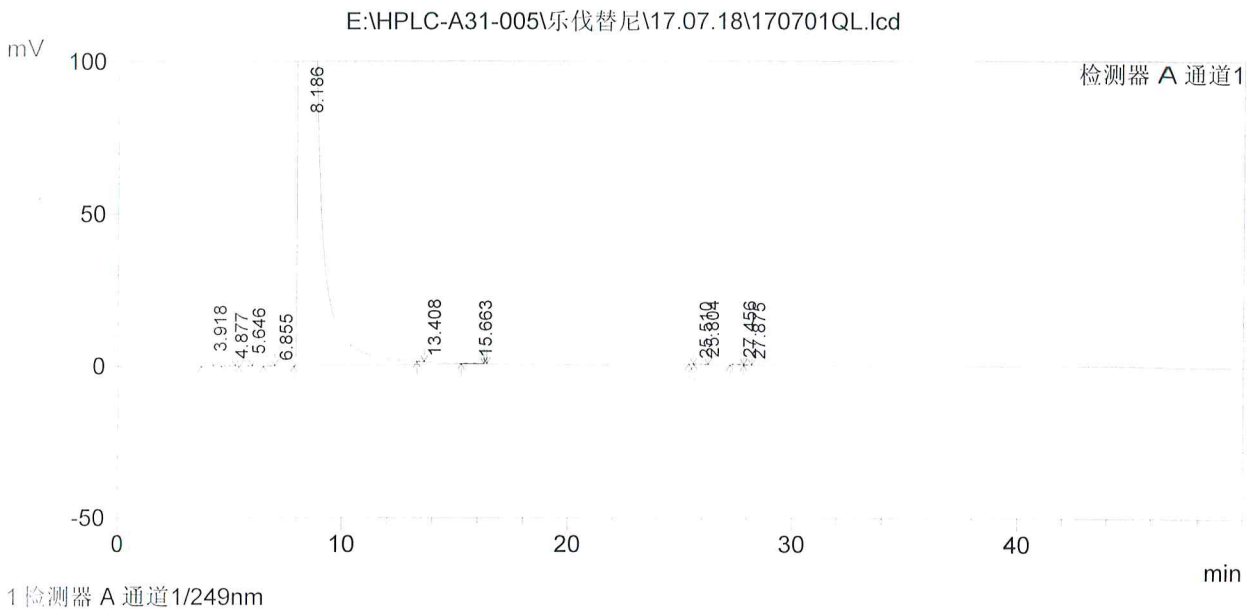
孙瑞霞  
2017-07-18

孙瑞霞 2017.07.18

# ==== Shimadzu LCsolution 分析报告 ====

采集人 : 肖倩倩  
 样品名称 : 样品  
 样品 ID : 样品  
 样品架# : 1  
 样品瓶# : 2  
 进样体积 : 20 uL  
 数据采集 : 2017-7-18 9:36:27

<色谱图>



峰表

峰#	保留时间	面积	高度	面积 %	理论塔板#
1	3.918	24012	2977	0.063	5206
2	4.877	7096	638	0.019	4498
3	5.646	23002	2188	0.060	6468
4	6.855	1114	63	0.003	3705
5	8.186	38041340	1535341	99.784	2954
6	13.408	225	28	0.001	33400
7	15.663	8867	373	0.023	10114
8	25.510	374	62	0.001	328196
9	25.804	5965	497	0.016	115229
10	27.456	9580	563	0.025	76194
11	27.875	1985	129	0.005	0
总计		38123562	1542858	100.000	

肖倩倩

2017.07.18

肖倩倩 2017.07.18