

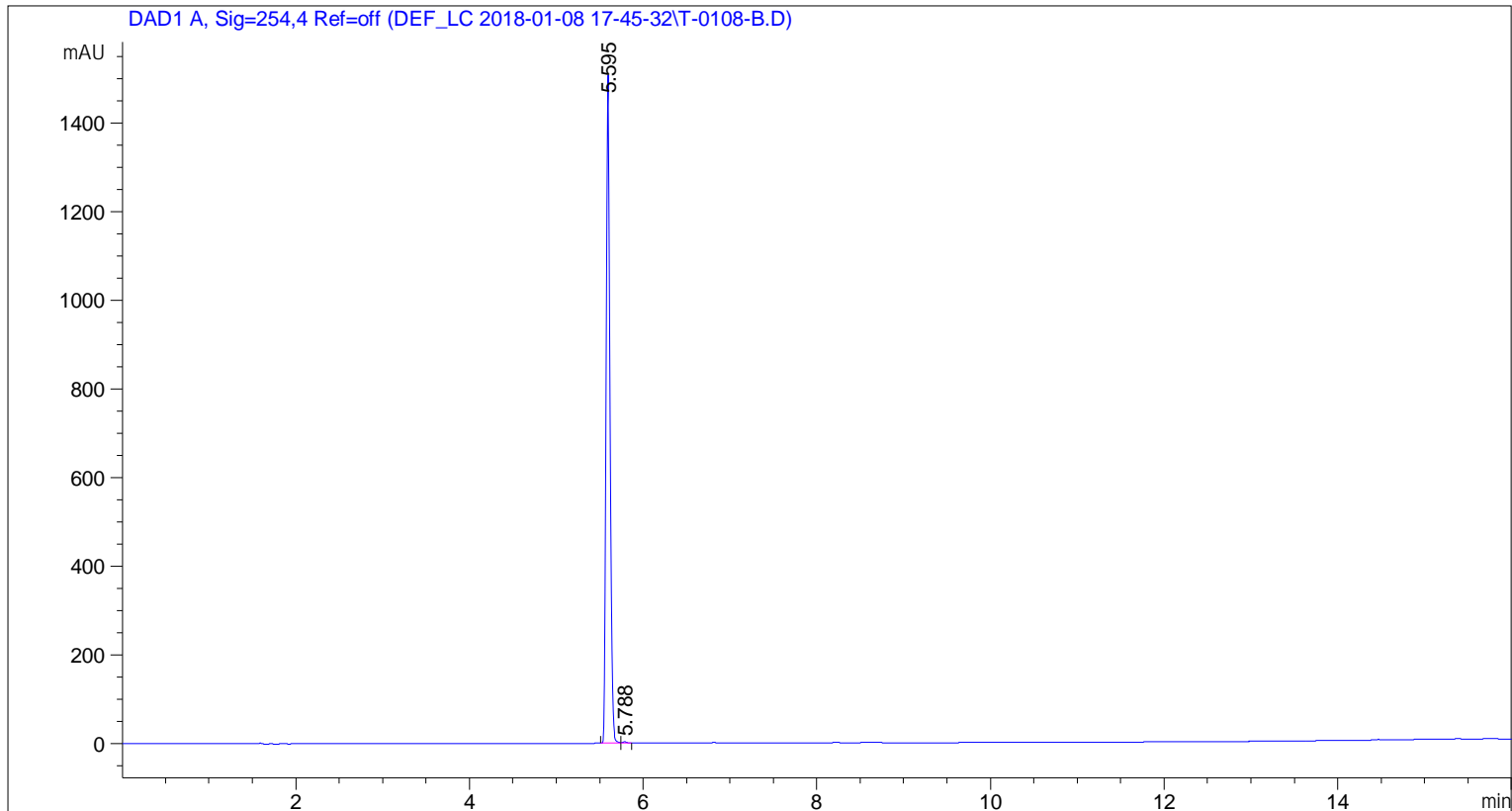
样品名称: T-0108-B

```

=====
操作者      : 系统                      序列行 :    3
仪器        : hplc                      位置   : 样品瓶 93
进样日期    : 2018/1/8 18:35:01        进样次数 :    1
                                           进样量  : 1.000 µl

采集方法    : D:\CHEM32\1\DATA\DEF_LC 2018-01-08 17-45-32\TEMP 5-95.M
最后修改    : 2018/1/8 17:45:32 : 系统
分析方法    : D:\CHEM32\1\DATA\DEF_LC 2018-01-08 17-45-32\TEMP 5-95.M (序列方法)
最后修改    : 2018/1/8 19:28:44 : 系统
                                           (调用后修改)
    
```

附加信息: 峰被手动积分



面积百分比报告

```

=====
排序      :      信号
乘积因子  :      1.0000
稀释因子  :      1.0000
内标中不使用乘积因子和稀释因子
    
```

信号 1: DAD1 A, Sig=254,4 Ref=off

峰 #	保留时间 [min]	类型	峰宽 [min]	峰面积 [mAU*s]	峰高 [mAU]	峰面积 %
1	5.595	BV	0.0511	4799.26221	1507.49829	99.8030
2	5.788	VB	0.0502	9.47370	2.89292	0.1970

总量 : 4808.73591 1510.39121