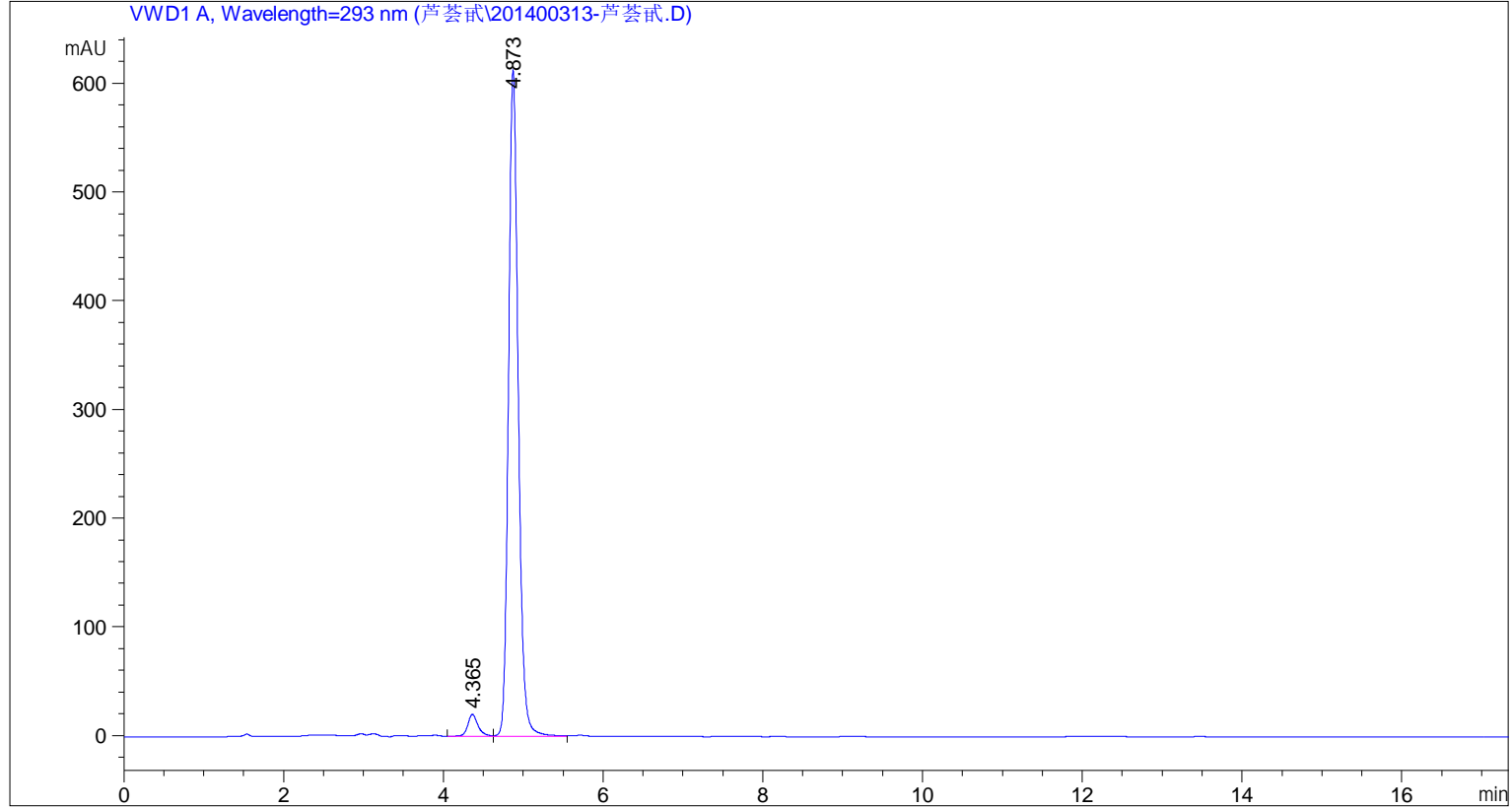


=====
操作者 :
位置 : 样品瓶 1
进样日期 : 2014/3/13 13:19:33
采集方法 : 芦荟甙.M
分析方法 : D:\CHEM32\1\METHODS\芦荟甙.M
最后修改 : 2014/3/13 9:49:28
(调用后修改)



=====
外标法报告
=====

排序 : 信号
乘积因子: : 1.0000
稀释因子: : 1.0000
内标使用乘积因子和稀释因子

=====
面积百分比报告
=====

排序 : 信号
乘积因子: : 1.0000
稀释因子: : 1.0000
内标使用乘积因子和稀释因子

信号 1: VWD1 A, Wavelength=293 nm

样品名称：20140313-芦荟甙

峰 #	保留时间 [min]	类型	峰宽 [min]	峰面积 [mAU*s]	峰高 [mAU]	峰面积 %
1	4.365	BV	0.1341	180.93784	20.09084	3.3581
2	4.873	VV	0.1301	5207.19434	612.76263	96.6419

总量： 5388.13217 632.85347

=====
*** 报告结束 ***