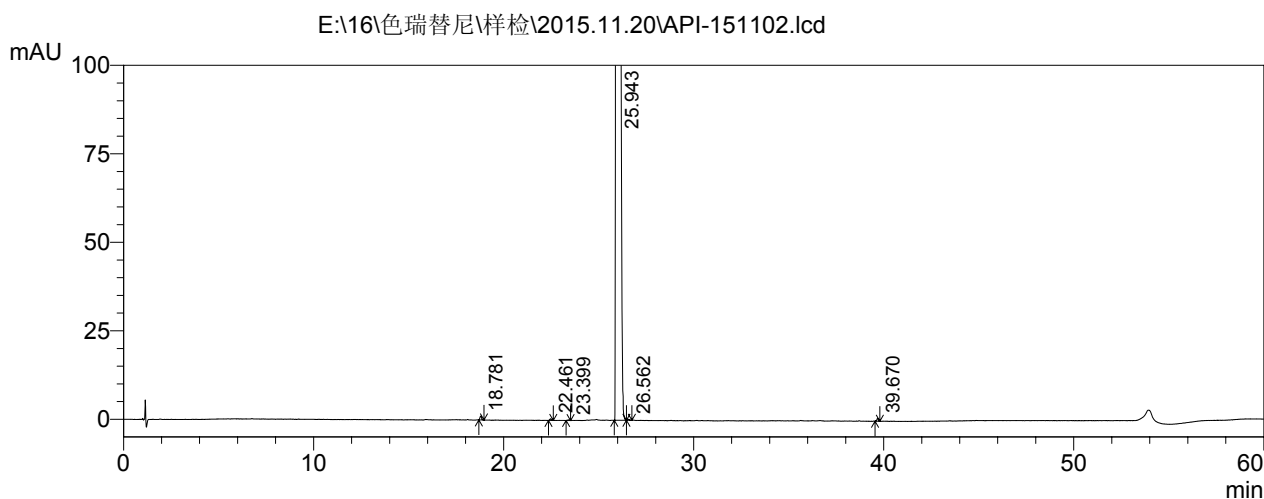


# ==== Shimadzu LCsolution 分析报告 ====

```

采集人           : Admin
样品名称         :
样品 ID          :
样品架           : 1
样品瓶#         : 3          2
进样体积        : 5 uL
数据文件名       : E:\18\色瑞替尼\样检\2015.11.20\API-151002.lcd
方法文件名       : E:\18\色瑞替尼\不体现\色谱条件摸索\条件-1.lcm
批处理文件名     : E:\18\色瑞替尼\不体现\色谱条件摸索\杂质定位+系统适用性\lcb
报告文件名       : Default.lcr
数据采集         : 2015-11-20 5:49:01
数据处理         : 2015-11-20 9:25:10
    
```

## <色谱图>



1 PDA 多色谱图 1/280nm 4nm

## <结果>

### 峰表

PDA Ch1 280nm 4nm

峰#	保留时间	面积	面积 %	高度	USP 峰宽	理论塔板#	拖尾因子	分离度
1	18.781	6379	0.187	1112	0.171	192097	0.000	0.000
2	22.461	2637	0.036	495	0.163	302992	1.103	21.995
3	23.399	1040	0.014	179	0.163	327889	1.231	5.743
4	25.943	7342130	99.573	616105	0.352	86962	2.440	9.876
5	26.562	2272	0.031	307	0.236	202679	0.000	2.104
6	39.670	4414	0.160	820	0.150	1121338	0.983	67.946
总计		7358871	100.000	619019				