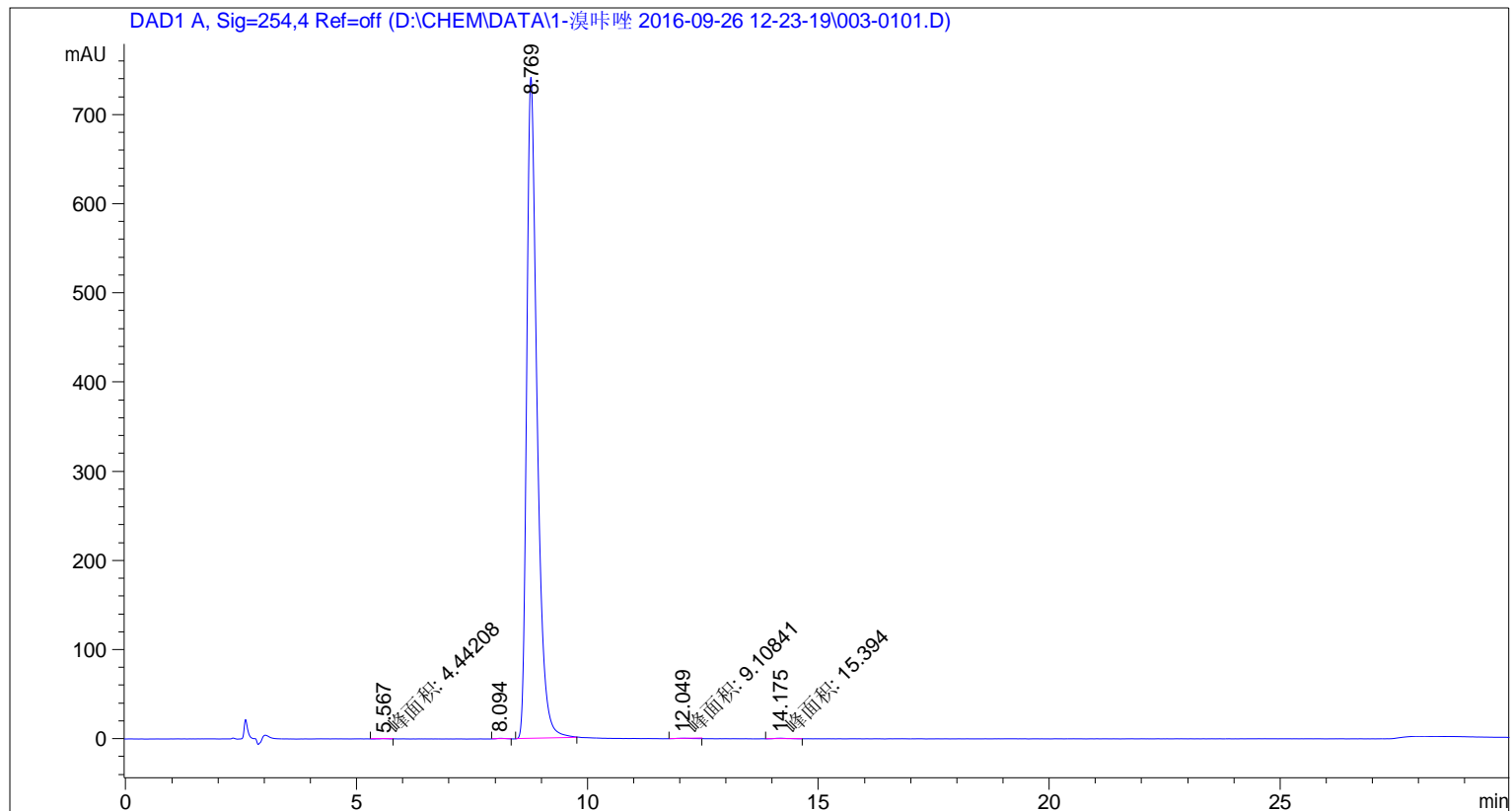


=====  
操作者： 序列行： 1  
仪器： 仪器 1 位置： 样品瓶 3  
进样日期： 2016-9-26 12:24:35 下午 进样次数： 1  
进样量： 5  $\mu$ l  
采集方法： D:\CHEM\DATA\1-溴吡啶 2016-09-26 12-23-19\8比2（甲醇比水）.M  
最后修改： 2016-9-26 12:23:43 下午  
(调用后修改)  
分析方法： D:\CHEM\DATA\1-溴吡啶 2016-09-26 12-23-19\8比2（甲醇比水）.M  
最后修改： 2016-9-26 01:17:49 下午  
(调用后修改)



=====  
面积百分比报告  
=====

排序： 信号  
乘积因子： 1.0000  
稀释因子： 1.0000  
内标使用乘积因子和稀释因子

信号 1: DAD1 A, Sig=254,4 Ref=off

峰 #	保留时间 [min]	类型	峰宽 [min]	峰面积 [mAU*s]	峰高 [mAU]	峰面积 %
1	5.567	MM	0.2080	4.44208	3.55931e-1	0.0379
2	8.094	BB	0.1679	8.23904	6.41200e-1	0.0704
3	8.769	BB	0.2355	1.16725e4	741.96100	99.6825
4	12.049	MM	0.3212	9.10841	4.72660e-1	0.0778
5	14.175	MM	0.3516	15.39399	7.29732e-1	0.1315

总量： 1.17097e4 744.16052

=====

\*\*\* 报告结束 \*\*\*