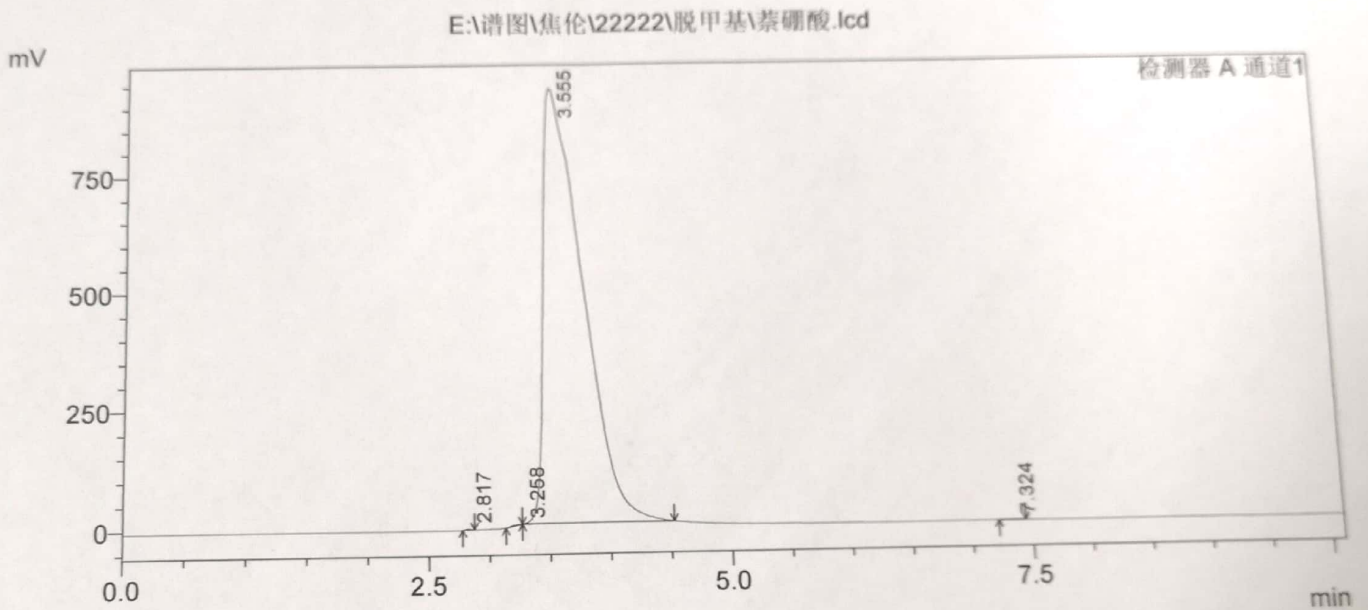


==== Shimadzu LCsolution 分析报告 ====

```

采集人       : kx
样品名称     : 萘磺酸
样品 ID     : 90A
样品瓶#     :
进样体积    : 1 uL
数据文件名  : 萘磺酸.lcd
方法文件名  : 000.lcm
批处理文件名 :
报告文件名  : Default.lcr
数据采集    : 2020-3-2 9:42:22
数据处理    : 2020-3-2 13:49:25
    
```

<色谱图>



1 检测器 A 通道1/254nm

峰表

检测器 A Ch1 254nm					
峰#	保留时间	面积	高度	面积 %	高度 %
1	2.817	6877	2282	0.033	0.244
2	3.258	9996	184	0.047	0.020
3	3.555	21081692	932960	99.900	99.679
4	7.324	4193	543	0.020	0.058
总计		21102758	935969	100.000	100.000

