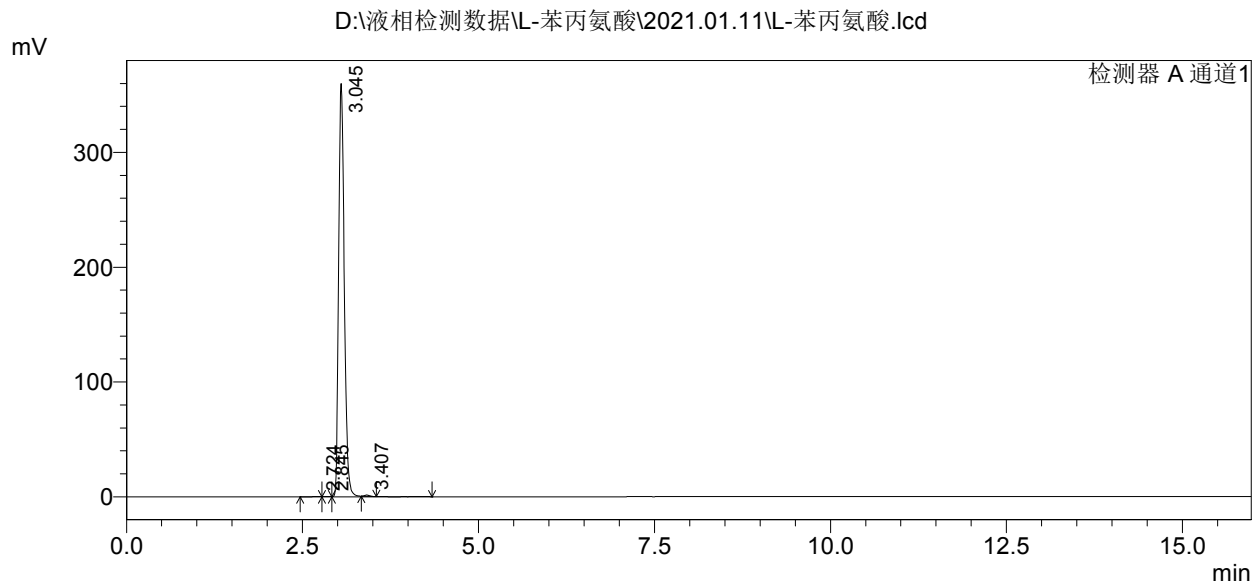


==== Shimadzu LCsolution 分析报告 ====

采集人 : Admin
 样品名称 : L-苯丙氨酸
 样品 ID :
 样品瓶# : 18
 进样体积 : 1 uL
 数据文件名 : L-苯丙氨酸.lcd
 方法文件名 : 220方法文件.lcm
 批处理文件名 :
 报告文件名 : Default.lcr
 数据采集 : 2021/1/11 16:25:17
 数据处理 : 2021/1/11 16:41:17

<色谱图>



峰表

检测器 A Ch1 220nm

峰#	保留时间	面积	高度	面积 %	高度 %
1	2.724	1305	150	0.065	0.042
2	2.845	1397	219	0.069	0.061
3	3.045	2014709	359830	99.592	99.602
4	3.407	5555	1068	0.275	0.296
总计		2022966	361268	100.000	100.000